

Características técnicas

Descripción

- Partición desmontable por elementos de perfilera oculta.

Dimensiones

- Modulación horizontal entre ejes estándar: 1.200 mm.
- Alturas estándares suelo/techo: 2.700 y 3.100 mm. Para alturas superiores a 3.100 mm., consultar con el departamento técnico.
- Capacidad de absorción de tolerancias en altura ± 20 mm.
- Espesor del tabique: 80 mm.
- Peso/m² con tableros yeso/cartón (plasterboard): 24 kg.

Estructura

- Perfiles vistos y estructura interna en acero galvanizado Sendzimir.
- Calidad según Norma Europea EN 10142-A1:1994 (DX51D+Z).

Pintura

- Tratamiento previo de desengrase.
- Aplicación electrostática de pintura en polvo poliéster o epoxi-poliéster y polimerizado en horno a 200°C.
- Espesor medio de capa de pintura: 50/60 μ .
- Tolerancia en colorido: Norma DIN 5033.

Paramentos exteriores, lana mineral, puertas y ventanas

- Tableros de yeso/cartón (plasterboard) o tableros aglomerados de partículas de madera con revestimientos vinílicos en semirrígido, vinilos con soporte celulósico o de algodón, a elegir dentro de la colección de acabados Dynamobel. Otras opciones de revestimiento posibles son las maderas nobles barnizadas (para tableros aglomerados), los estratificados, etc. Espesor total: 13 mm.
- Aislante interior con panel semirrígido de lana mineral de 30/40 kg/m³ de densidad y 50 mm de espesor.
- Hojas de puerta planas, ciegas en aglomerado de partículas de madera con las mismas posibilidades de revestimiento que los tableros, de dimensiones 830 x 2.040 x 40 mm y un peso aproximado de 40 kg/ud. Opción de hojas de puerta acristaladas.
- Ventanas fijas para uno o dos vidrios (espacio libre entre el doble vidrio de 52 mm).
- Vidrios con espesores comprendidos entre 4 y 6 mm.

Accesorios

Bisagras y resto de accesorios metálicos tratados con los mismos recubrimientos de pintura, zincados, pavonados, etc, según casos.

Reacción al fuego

- B-s1-d0 (AIDIMA, según norma EN 13501-2).

Resistencia al fuego

- EI30 (AIDICO, según norma EN 1364-1).
- RF 60' (CTICM-Francia, según "Arrêté du 21 Avril 1983 du M.I.).

Aislamiento acústico

- Módulo ciego (A): $R_w = 45$ dB
- Módulo puerta (J): $R_w = 37$ dB
- Módulo vidriero (B2v): $R_w = 44$ dB (CSIC L. Torres Quevedo España según norma EN ISO 140-3)

Prestaciones

Desmontabilidad y reutilización

- Desmontabilidad de vidrios independientes de la estructura por su ajunquillamiento perimetral en ambas caras.
- Desmontabilidad completa e independiente de todos los componentes por la fijación mediante tapajuntas horizontales y verticales que se ensamblan a clip en toda la longitud de la estructura, consiguiendo las entrecalles del diseño denominado "perfilera vista".

Registrabilidad

- Fácil registrabilidad y acceso al interior soltando un elemento en clip.

Amovilidad

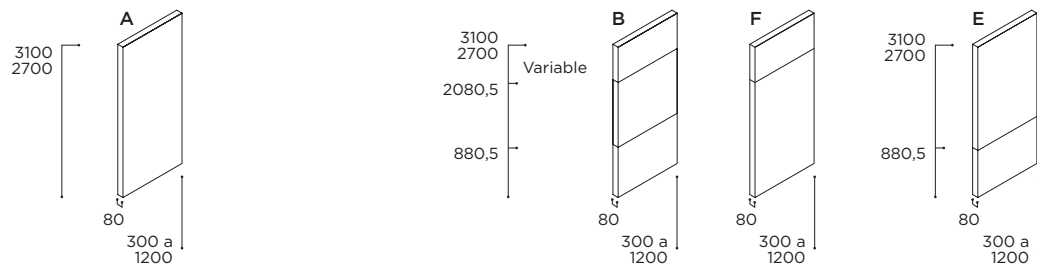
- Reinstalación e intercambiabilidad de los módulos 100%.

Calidad Dynamobel

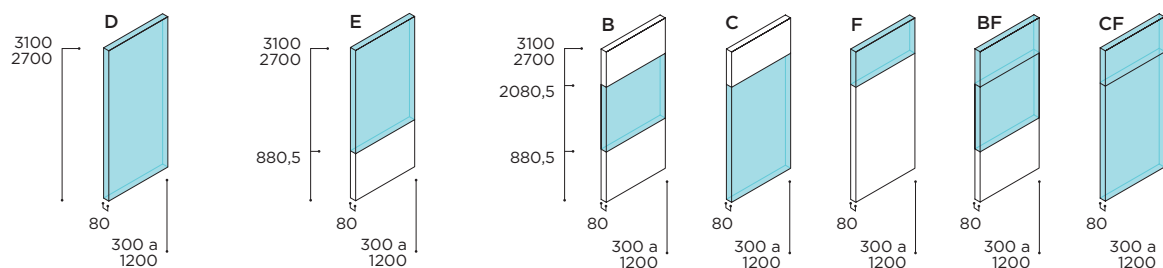
Los procesos de diseño, producción, distribución y comercialización de la partición desmontable M82 de Dynamobel están avalados con los certificados de aseguramiento de la calidad emitidos por LLOYD'S, cumpliendo los requisitos de la norma EN ISO 9001: 2000.

M82

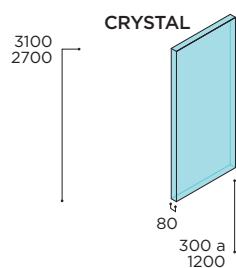
Módulos estándar



1V y 2V

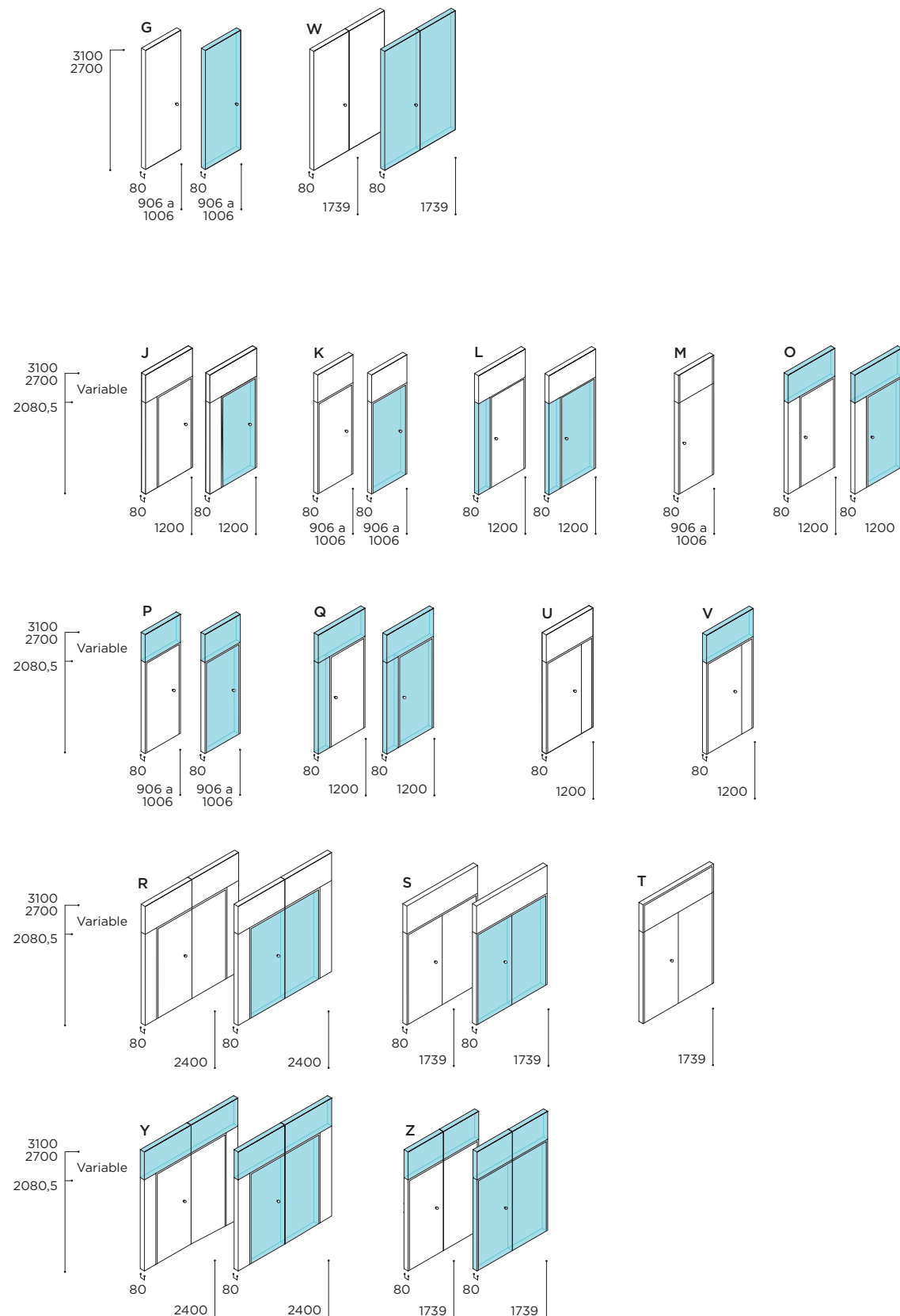


1V

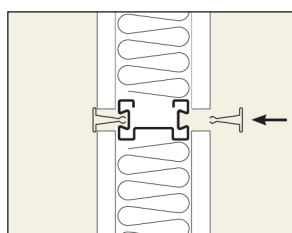
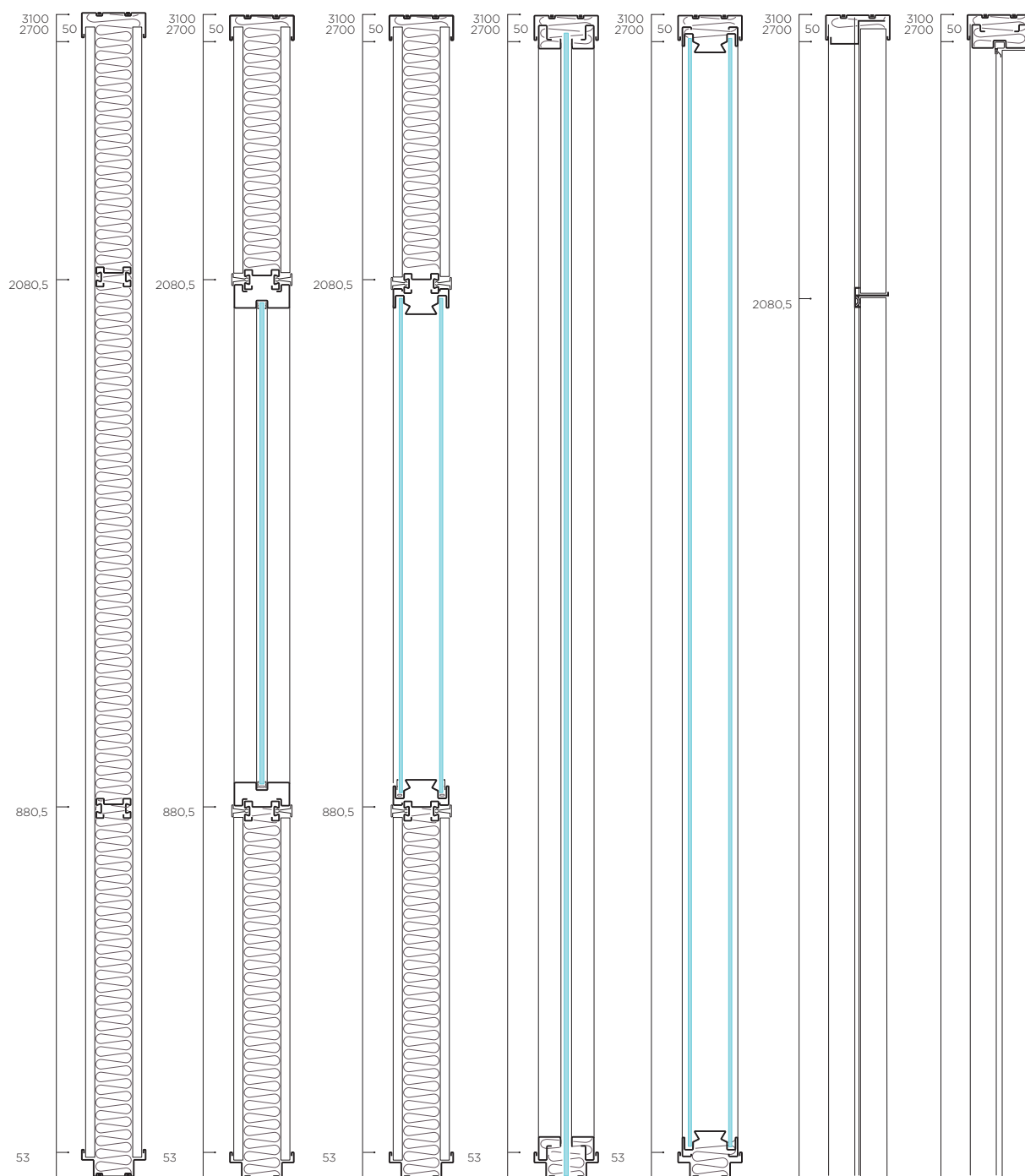


Puertas estándar

1V y 2V

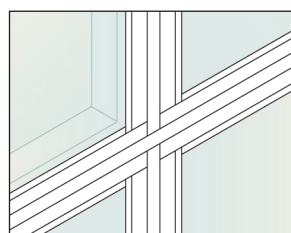


Detalles y secciones verticales



Perfilería vista

Las entrecalles se forman con tapajuntas horizontales y verticales.



Marcos

Los marcos se unen a testa, esto permite que las puertas sean reversibles.